

医療法人 水の木会 介護老人保健施設

ほう しょう えん 豊松苑



〒759-6613
下関市富任町6丁目17番20号
TEL (083)259-7381
FAX (083)259-7382
E-mail houshouen@mizunoki.jp



施設周辺案内図



関連施設



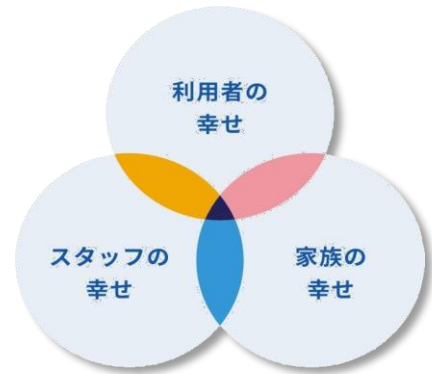
医療法人水の木会 下関病院



下関病院附属 地域診療クリニック

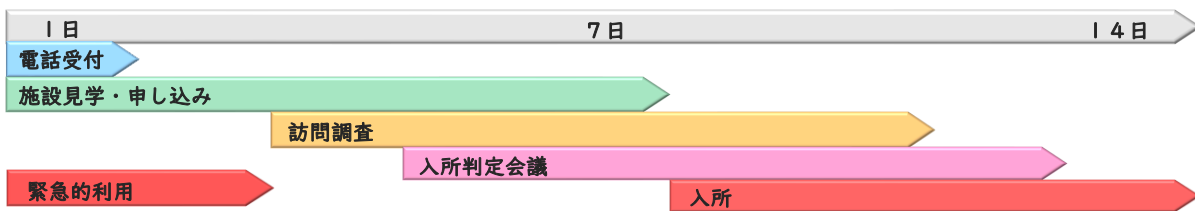
理念 MISSION STATEMENT

私たちは、老人保健施設の基本理念である
在宅復帰・在宅支援を基本に、豊松苑ならではの
『みんなが笑顔になれる支援』
を追求します。



サービス内容

◆利用開始までの流れと目安日数



○施設サービス（入所）

要介護1～5の認定を取得されている方が対象です。

自宅での生活を目指して、食事・入浴などの日常生活のお手伝いや自立した生活ができることを目標に、必要なりハビリテーションや介護・看護サービスを提供します。

○短期入所療養介護（ショートステイ）

介護予防短期入所療養介護

要介護認定、要支援認定を取得されている方が対象です。自宅での生活を継続できるようリハビリテーション・介護・看護サービスを提供します。またご家族の介護休暇を目的に利用もできます。緊急時など当日の利用開始も可能です。

※ご利用の際は担当されている居宅ケアマネージャーに相談が必要です。

※ケアマネージャーが決定していない場合は、最寄の居宅介護支援事業所等をご紹介します。

○リハビリテーション（施設サービス・短期入所）

豊松苑にはリハビリ専門職を多数配置しており、身体機能維持のみならず認知症リハビリに強味を持っています。リピート利用と組み合わせることで継続的に専門的なリハビリサービスを利用するのが施設の大きな特徴です。生活リハビリにも力を入れており、普段の生活で必要となる部分を看護・介護職員が、食事に関しては管理栄養士が支援を行います。

○看取り支援（施設サービス）

在宅生活を続けていても、いつかは最期の時を迎えます。ご自宅で看取るにはさまざまな環境を整える必要があり、現実的には難しいことがほとんどであるのが現状です。

豊松苑では24時間利用者様に寄り添った対応が行なえます。人生会議への協力・助言をはじめ、ご利用者様とご家族様にとって、有意義な最期を迎えられるように支援させていただきます。

○生活スタイルに合わせた利用ができます

施設の強味



入所

ショートステイ

入所

ショートステイ

◆リハビリを継続的に行いたい場合（リハビリテーションが12回/週まで）

→ 3ヶ月ごとに自宅生活と施設利用を繰り返すことで、切れ目のないリハビリ支援が受けられます。

◆家族の介護負担を軽減したい場合（2回目入所時以降のリハビリテーションが3回/週まで）

→ 1～3か月を目安に自宅生活と施設利用を繰り返すことで、在宅生活を維持しつつ家族の介護負担軽減を図ることが可能になります。

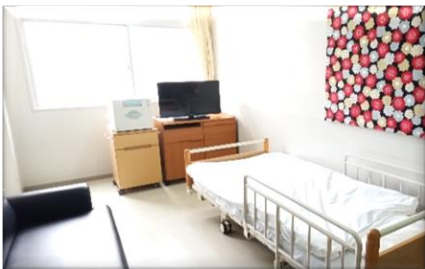
○緊急ショートステイに対応しています

ご自宅で介護者が病気になったときや急に出かけなければならなくなった時などに緊急的な利用が可能です。※担当ケアマネージャーとの調整が必要となります。

○認知症ケアの実績と自信

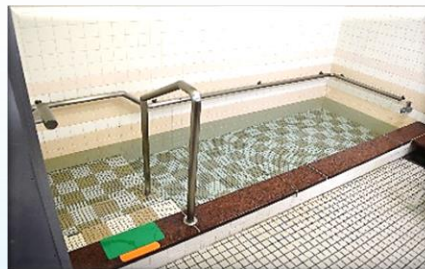
認知症の症状などにより自宅での介護負担が大きくなっている方を積極的に受け入れています。認知症リハビリテーション・認知症ケアには特に力を入れており、多くの困難事例の受け入れや緊急対応の実績を誇っています。

施設内の設備



部屋タイプには個室・2人・4人部屋があり、一部4人部屋を除き、専用テレビと保冷庫が設置されています。

リハビリ室で行うサロンが大好評頂いています。



浴室は大浴場・個浴・機械浴の3種類があり、個浴はリフトでの入浴も可能です。機械浴は最新のシャワー式で、寝たきりや体力が低下している方でも負担なく入浴できます。全身の保湿と保温性能が非常に高いため、入浴後も快適に過ごしていただけます。

地域貢献活動



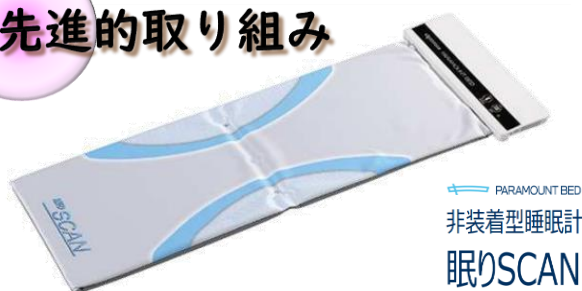
認知症カフェ「ららカフェ」を毎月第2土曜日に、下関病院附属地域診療クリニックにて開催しています。

認知症の人、ご家族、支援に携わる方、地域の方など子どもから大人までどなたでもご利用いただけるカフェです。

ゆっくりくつろぎたい方も、イベントに参加したい方も、なにか相談したい方も、学びたい方も、自由にご利用いただけます。



先進的取り組み

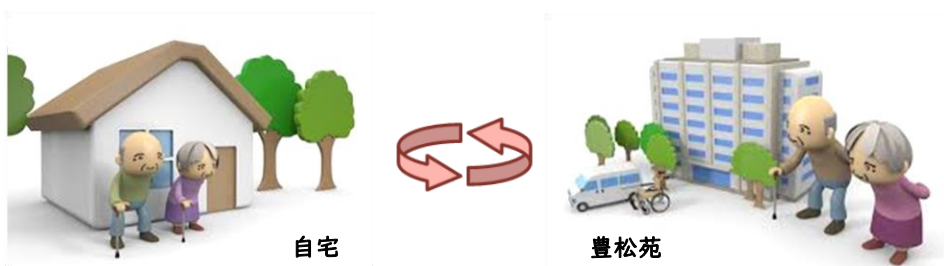


全国的にもまだまだ数少ない、最新の睡眠センサーを導入しており、睡眠の質向上や生活リズム改善を図る支援を行っています。

認知症ケアには欠かせない睡眠支援に力を入れるとともに、スタッフにとっても働きやすい職場環境作りを行っています。

このほかにも複数のICT機器を導入しており、地域において先進的な取り組みを推進・実践しています。

おすすめ



リピート利用（施設サービス・短期入所）

在宅生活と施設入所を3ヶ月を目安に繰り返して行なうことで継続的なリハビリ支援が可能となり、ご本人にとっては長く自宅生活が送れる喜びに、ご家族にとっては介護負担の軽減等の効果が得られます。

また、ご家族と一緒に生活が送れていても、介護負担は徐々に蓄積されていきます。ご家族の息抜き（レスパイト）や、急な出来事（冠婚葬祭や出張など）の際に短期的にご利用いただくことは可能ですが、急な利用にはご本人が難色を示されることが多くあります。いざという時に利用しやすい環境を整えておくためには、定期的に短期入所（ショートステイ）を利用しておくことがオススメです。